

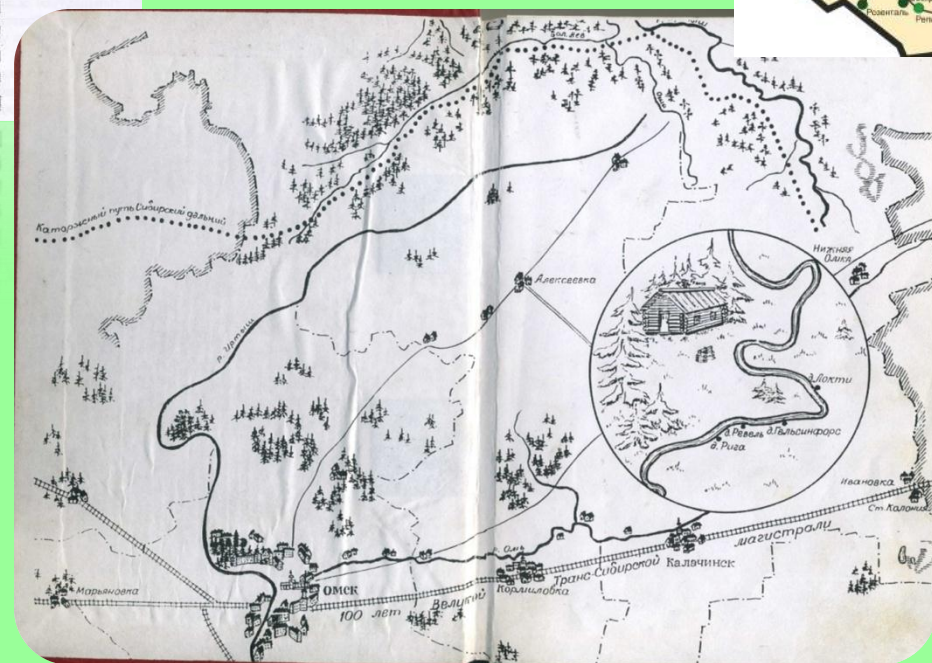
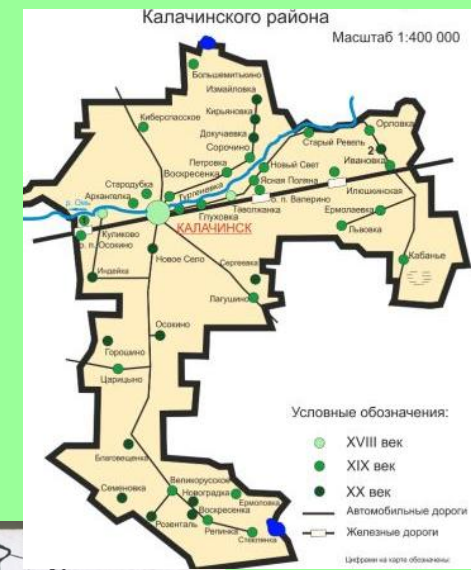
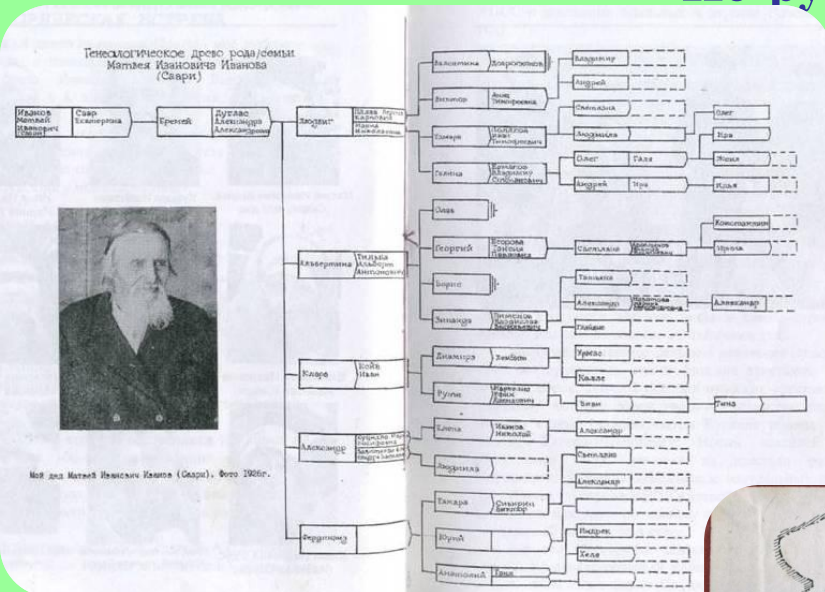
Моя малая Родина

Село Ивановка

Станция Колония



1888 год – основание села Основатель села: Юхо Саари - финн По-русски Иван Иванов



Здесь родились и выросли их дети



Елизавета



Мария и Марта

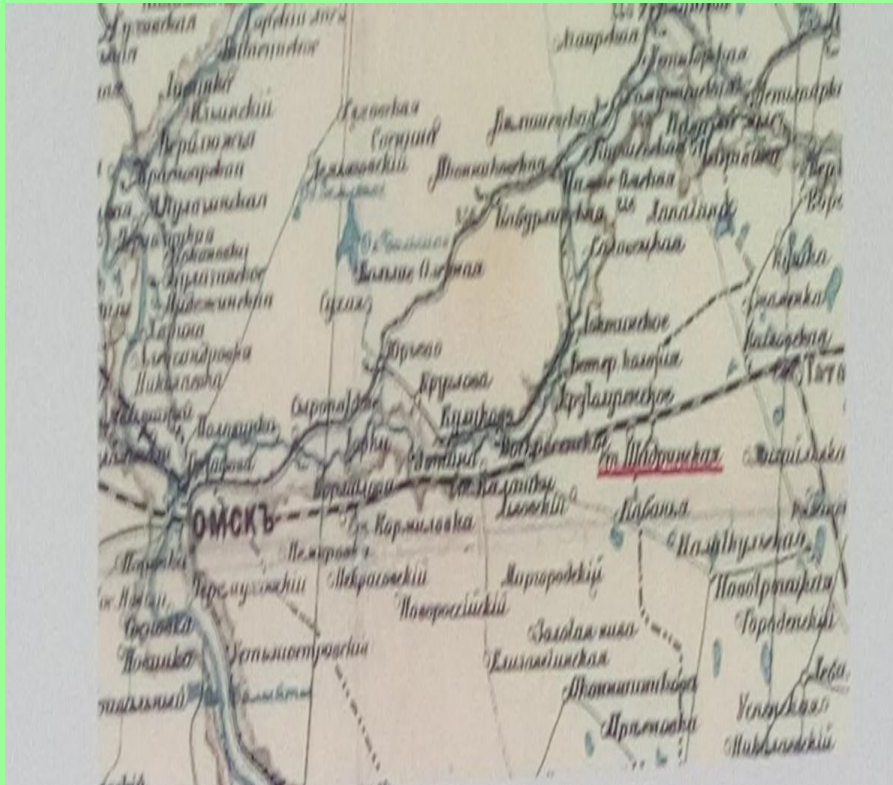


Юлия



Екатерина

Транссибирская магистраль. Намечена станция Колония



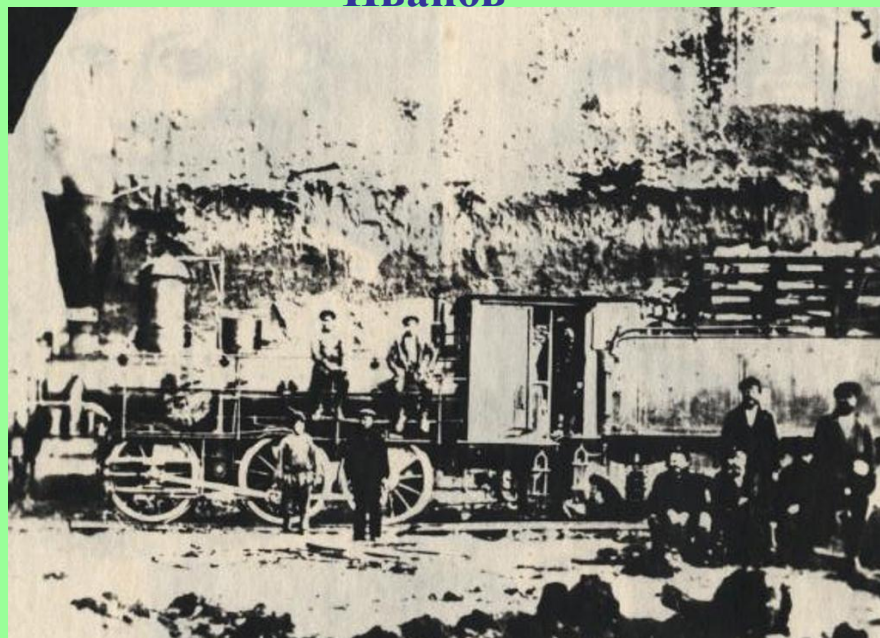
Станция Шадринская на карте
01.09.1919г.



Фердинанд и Александр Дуглас



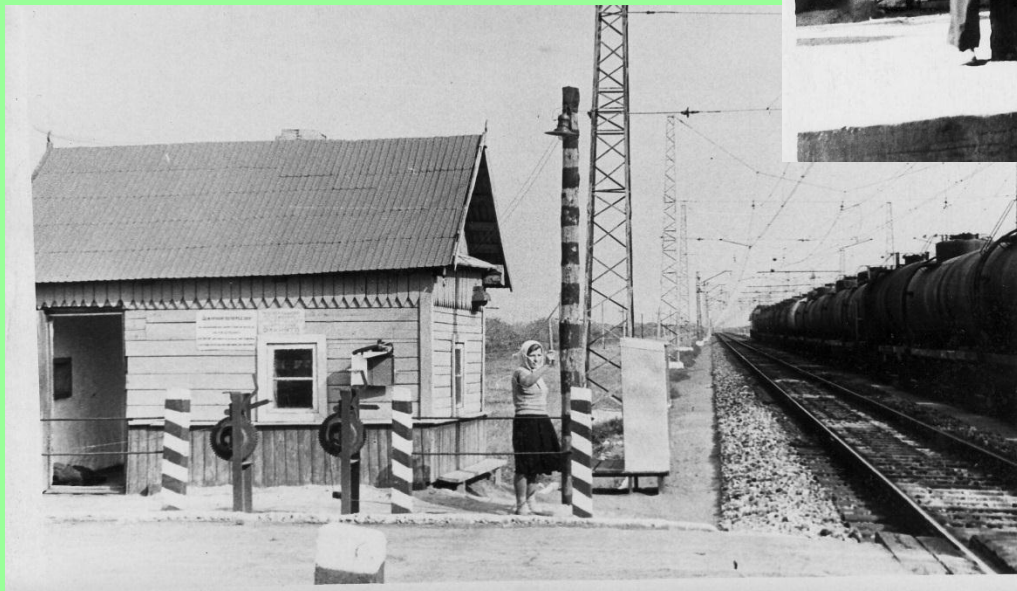
**Начальник станции Иван Матвеевич
Иванов**



**Они работали машинистами на
этом паровозе**



Вокзал 1962г.



Стрелочный пост



Станция Колония, 1967 г.



**Железнодорожники на станции
Колония, 1960-е г.г**



**Район контактной сети станция
Колония**



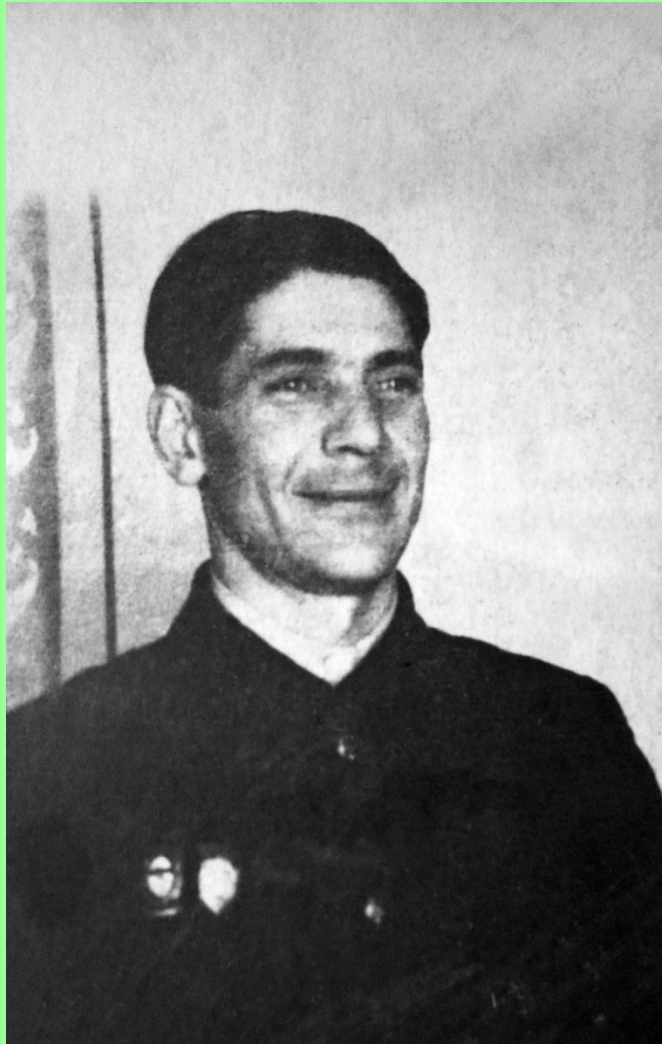
Тяговая подстанция



Картуесов Иван Георгиевич



Картуесов И.Г. Илюшин В.А.



**Илюшин
Василий Антонович**



Илюшин В.А. с практиканткой



Станция Колония – сегодня...